

CEL

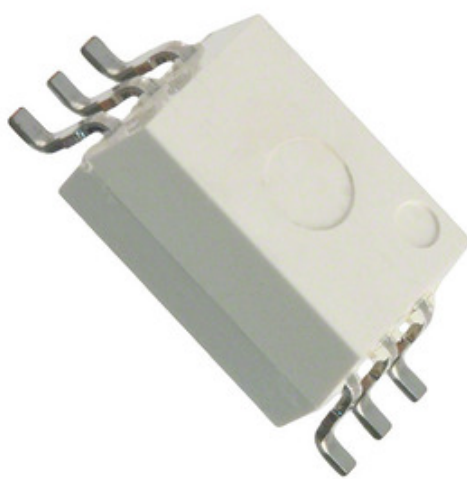
CEL (California Eastern Laboratories)

PS9307L2-E3-AX

Nombor Bahagian:	PS9307L2-E3-AX
Pengilang / jenama:	CEL (California Eastern Laboratories)
Penerangan Produk	OPTOISO 5KV 1CH GATE DRIVER 6SMD
	1.PS9307L2-E3-AX.pdf
	2.PS9307L2-E3-AX.pdf
	3.PS9307L2-E3-AX.pdf
	4.PS9307L2-E3-AX.pdf
Helaian data:	
Status RoHS	Memimpin percuma / RoHS Compliant
Kadaan Stok	2851 pcs stock
Kapal Dari	Hong Kong
Cara Penghantaran	DHL/Fedex/TNT/UPS/EMS

PERMINTAAN UNTUK SEBUT HARGA

Laboratories)



Imej mungkin perwakilan. Lihat spesifikasi untuk butiran produk.

Spesifikasi PS9307L2-E3-AX

NOMBOR BAHAGIAN	PS9307L2-E3-AX
PENGELUAR	CEL (California Eastern Laboratories)
PENERANGAN	OPTOISO 5KV 1CH GATE DRIVER 6SMD
STATUS STATUS PERCUMA / ROHS STATUS	Memimpin percuma / RoHS Compliant
KUANTITI TERSEDIA	2851 pcs
LEMBARAN DATA	1.PS9307L2-E3-AX.pdf 2.PS9307L2-E3-AX.pdf 3.PS9307L2-E3-AX.pdf 4.PS9307L2-E3-AX.pdf
VOLTAN - BEKALAN	10 V ~ 30 V
VOLTAN - PENGASINGAN	5000Vrms
VOLTAN - PENYERANG (VF) (TYP)	1.56V
TEKNOLOGI	Optical Coupling
PEMBEKAL PERANTI PAKEJ	-
SIRI	NEPOC
KENAIKAN / FALL TIME (TYP)	30ns, 30ns
PULSE LEBAR DISTORTION (MAX)	90ns
PENYEBARAN KELEWATAN TPLH / TPHL (MAX)	175ns, 175ns
PEMBUNGKUSAN	Tape & Reel (TR)
PAKEJ / KES	6-SOIC (0.268", 6.80mm Width)
NAMA LAIN	PS9307L2-E3-AXTR
SUHU OPERASI	-40°C ~ 125°C
BILANGAN SALURAN	1
PEMASANGAN JENIS	Surface Mount
TAHAP SENSITIVITI LEMBAPAN (MSL)	1 (Unlimited)
STATUS STATUS PERCUMA / ROHS STATUS	Lead free / RoHS Compliant
PENERANGAN TERPERINCI	600mA Gate Driver Optical Coupling 5000Vrms 1 Channel
SEMASA - PEAK OUTPUT	600mA
SEMASA - OUTPUT TINGGI, RENDAH	400mA, 400mA
SEMASA - DC FORWARD (JIKA) (MAX)	25mA
MOD BIASA KEKEBALAN TRANSIENT (MIN)	50kV/μs
KELULUSAN	CSA, SEMKO, UL

Tag berkaitan

CEL (California Eastern Laboratories) PS9307L2-E3-AX	Pengedar PS9307L2-E3-AX	Pembekal PS9307L2-E3-AX
Harga PS9307L2-E3-AX	Gambar PS9307L2-E3-AX	Imej PS9307L2-E3-AX
Datasheet PDF PS9307L2-E3-AX	Muat turun Datasheet PS9307L2-E3-AX	Datasheet PS9307L2-E3-AX
Stok PS9307L2-E3-AX	Beli PS9307L2-E3-AX	Beli CEL (California Eastern Laboratories) PS9307L2-E3-AX
CEL (California Eastern Laboratories) PS9307L2-E3-AX	Pembekal CEL (California Eastern Laboratories)	Pengedar CEL (California Eastern Laboratories)
CEL (California Eastern Laboratories) PS9307L2-E3-AX	California Eastern Labs PS9307L2-E3-AX	California Eastern Laboratories PS9307L2-E3-AX
CEL PS9307L2-E3-AX	CEL (California Eastern Laboratories) PS9307L2-E3-AX	

Produk Berkaitan

<p>PS9307L-V-E3-AX Pengilang: Renesas Electronics America Penerangan: OPTOISO 5KV 1CH GATE DRVR 6SDIP Dalam stok: 58702 pcs RFQ</p>	<p>PS9308L-V-AX Pengilang: CEL (California Eastern Laboratories) Penerangan: OPTOISO 5KV 1CH GATE DRVR 6SDIP Dalam stok: 4377 pcs RFQ</p>
<p>PS9307L2-E3-AX Pengilang: Renesas Electronics America Penerangan: OPTOISO 5KV 1CH GATE DRIVER 6SMD Dalam stok: 44700 pcs RFQ</p>	<p>PS9308L-AX Pengilang: Renesas Electronics America Penerangan: OPTOISO 5KV 1CH GATE DRVR 6SDIP Dalam stok: 44861 pcs RFQ</p>
<p>PS9308L-E3-AX Pengilang: Renesas Electronics America Penerangan: OPTOISO 5KV 1CH GATE DRVR 6SDIP Dalam stok: 73506 pcs RFQ</p>	<p>PS9307L2-AX Pengilang: CEL (California Eastern Laboratories) Penerangan: OPTOISO 5KV 1CH GATE DRIVER 6SMD Dalam stok: 5587 pcs RFQ</p>
<p>PS9308L-E3-AX Pengilang: CEL (California Eastern Laboratories) Penerangan: OPTOISO 5KV 1CH GATE DRVR 6SDIP Dalam stok: 6602 pcs RFQ</p>	<p>PS9308L-AX Pengilang: CEL (California Eastern Laboratories) Penerangan: OPTOISO 5KV 1CH GATE DRVR 6SDIP Dalam stok: 3645 pcs RFQ</p>
<p>PS9307L-E3-AX Pengilang: Renesas Electronics America Penerangan: OPTOISO 5KV 1CH GATE DRVR 6SDIP Dalam stok: 50874 pcs RFQ</p>	<p>PS9307L2-AX Pengilang: Renesas Electronics America Penerangan: OPTOISO 5KV 1CH GATE DRIVER 6SMD Dalam stok: 33367 pcs RFQ</p>
<p>PS9307L-V-E3-AX Pengilang: CEL (California Eastern Laboratories) Penerangan: OPTOISO 5KV 1CH GATE DRVR 6SDIP Dalam stok: 3269 pcs RFQ</p>	<p>PS9308L-V-AX Pengilang: Renesas Electronics America Penerangan: OPTOISO 5KV 1CH GATE DRVR 6SDIP Dalam stok: 47548 pcs RFQ</p>

