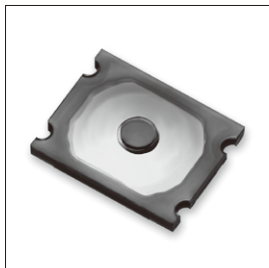


LS65 Series



特徴 Features

1. 小型・薄型、高フィーリング
Compact and thin, high sensitivity
2. 防塵・防水構造
Dust- and waterproof mechanism
3. アクチュエーター付き
Actuator equipped

用途 Application

- ・スマートフォン、携帯端末
Smartphone, mobile device
- ・各種AV機器
Various AV devices

(Ta 25°C)

● 電氣的・機械的特性 Electrical and Mechanical Characteristics

| Item | スイッチ作動力 Switch operating force |
|-----------------------------|----------------------------------|
| | 3.33N |
| 最大定格 Maximum rating | DC12V 20mA |
| 接続抵抗 Contact resistance | 100mΩ以下 100mΩ or less |
| 絶縁抵抗 Insulation resistance | 100MΩ以上 100MΩ or more |
| 耐電圧 Withstanding voltage | AC250V 1分間 AC250V for one minute |
| バウンス Bounce | 20ms以下 20ms or less |
| ストローク Stroke | 0.15mm |
| 作動力 Operating force | 3.33±0.83N |
| 動作寿命 Operating life (times) | 30万回以上 300,000 or more |

● 製品コード Product code

LS 65 C

シリーズ名
Series

操作荷重
Operating force
6:3.33N

アクチュエーター付き
With actuator

納入形態
Packing mode
T:テーピング
Tape and reel
無記入:バルク
No coded:
Bulk packing

TACTILE SWITCH共通番号
Common for TACTILE SWITCHes

● 外形寸法図 Outline drawing

